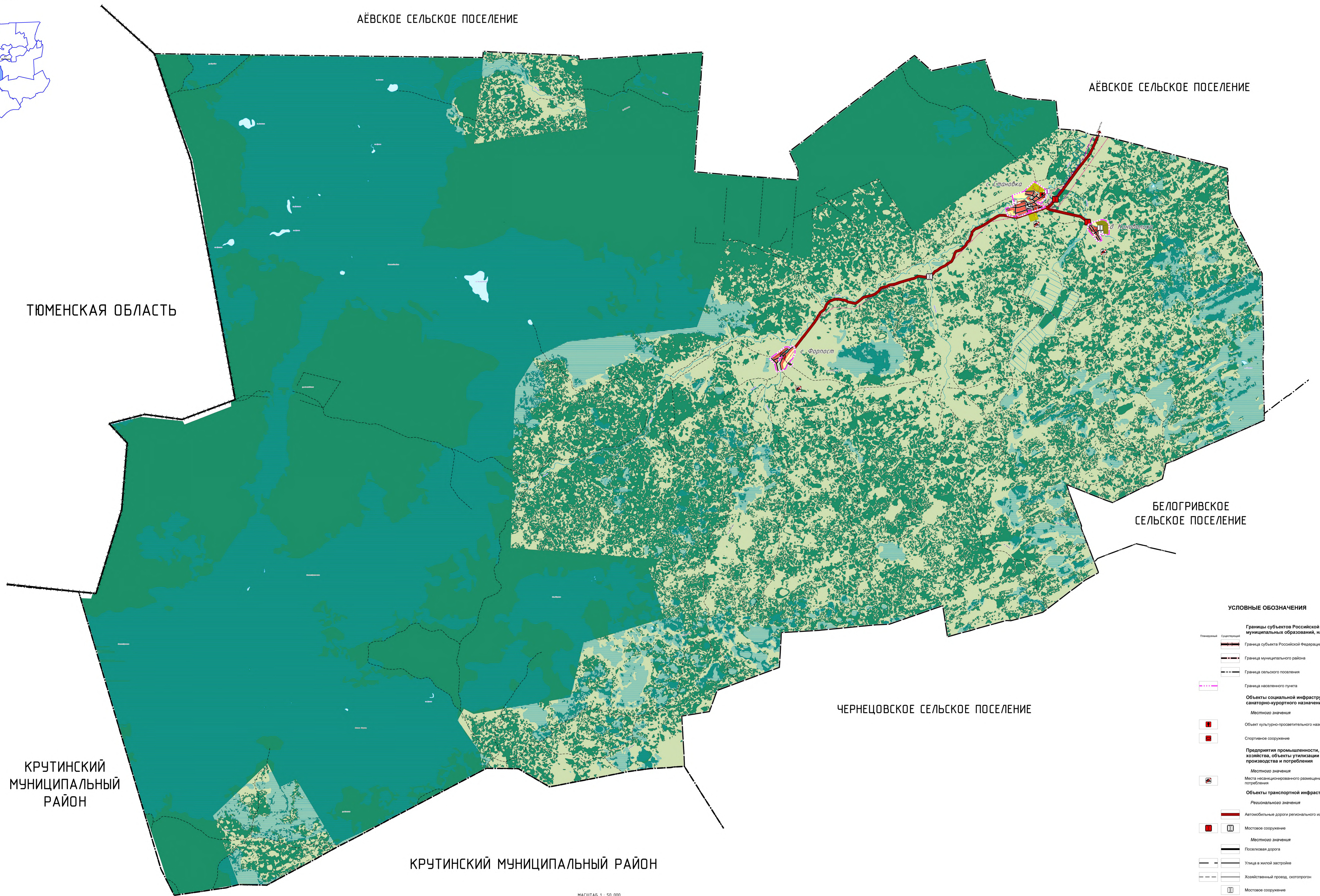
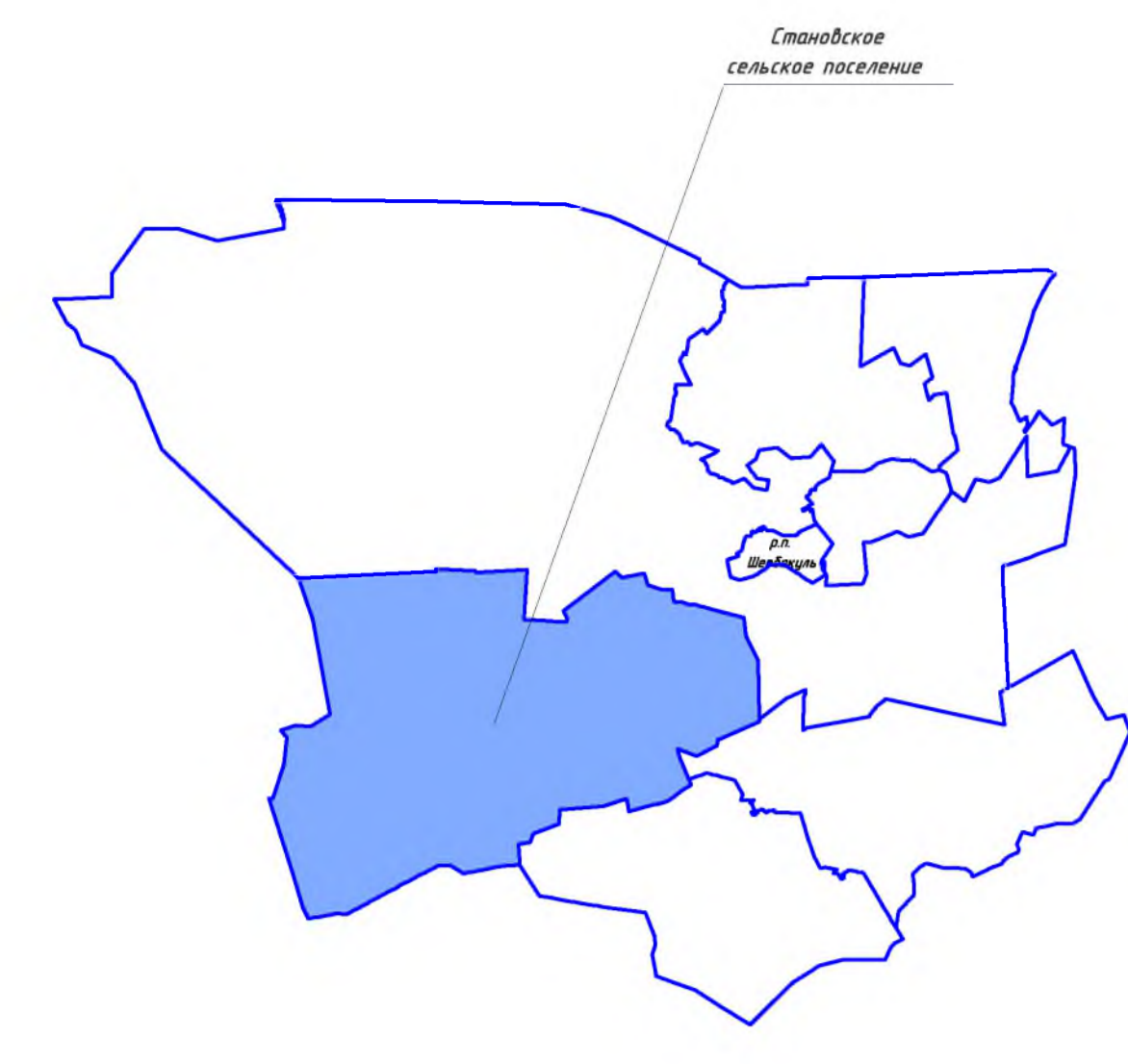


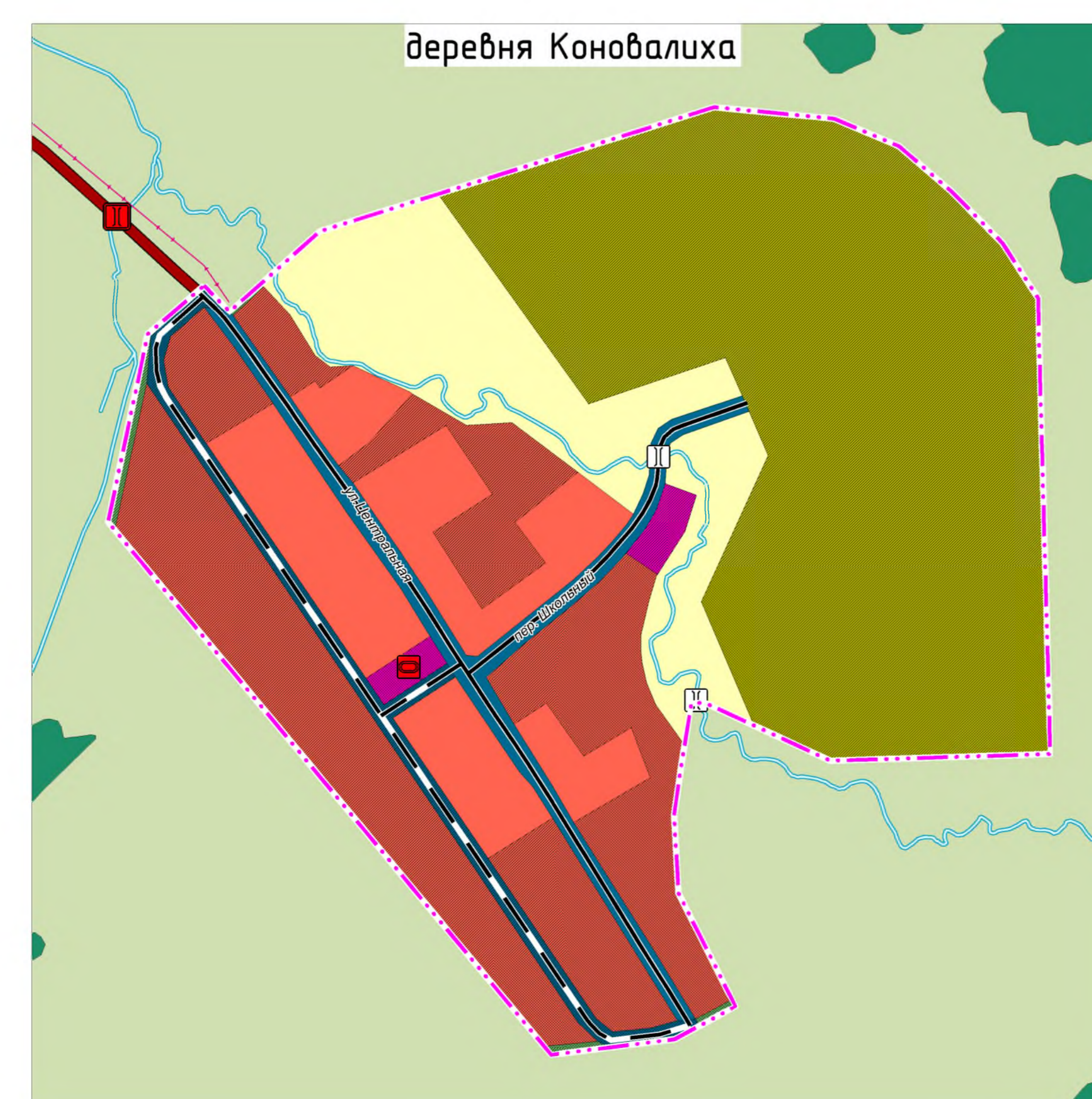
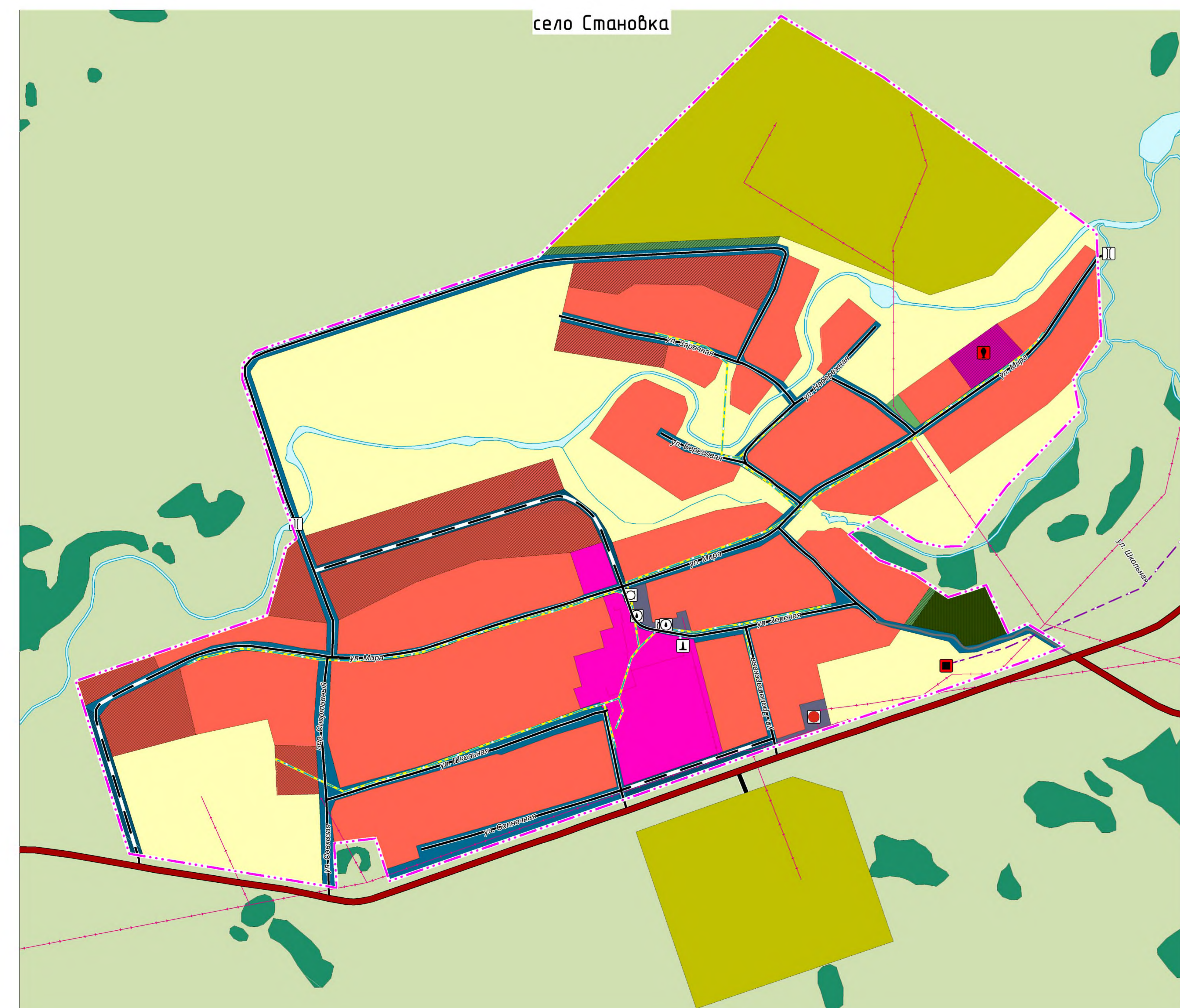
ПРОЕКТ "ГЕНЕРАЛЬНЫЙ ПЛАН СТАНОВСКОГО СЕЛЬСКОГО ПОСЕЛЕНИЯ БОЛЬШЕУКОВСКОГО МУНИЦИПАЛЬНОГО РАЙОНА ОМСКОЙ ОБЛАСТИ"

Карта функциональных зон



- УСЛОВНЫЕ ОБОЗНАЧЕНИЯ**
- Границы субъектов Российской Федерации, муниципальных образований, населенных пунктов
  - Граница субъекта Российской Федерации
  - Граница муниципального района
  - Граница сельского поселения
  - Граница населенного пункта
  - Объекты социальной инфраструктуры, отдыха и туризма, санитарно-эпидемиологического назначения
  - Местное значение
  - Объект культурно-просветительного назначения
  - Спортивное сооружение
  - Предприятия промышленности, сельского и лесного хозяйства, объекты утилизации и переработки отходов производства и потребления
  - Местное значение
  - Места индустриального размещения отходов производства и потребления
  - Объекты транспортной инфраструктуры
  - Регионального значения
  - Автомобильные дороги регионального или межмуниципального значения
  - Мостовые сооружения
  - Местное значение
  - Посадочная дорога
  - Улицы в жилой застройке
  - Хозяйственный проезд, охотопроход
  - Мостовые сооружения
  - Объекты трубопроводного транспорта и инженерной инфраструктуры
  - Местное значение
  - Электрическая подстанция 35 кВ
  - Линии электропередачи 10 кВ
  - Линии электропередачи 0,4 кВ
  - Пункт регулирования газа (ПРГ)
  - Газопровод распределительный высокого давления
  - Источник тепловой энергии
  - Теплопровод распределительный (квартальный)
  - Водонапорная башня
  - Артезианская скважина
  - Водопроток
  - Функциональные зоны**
  - Жилая зона
  - Общественно-деловая зона
  - Производственные зоны, зоны инженерной и транспортной инфраструктуры
  - Зоны инженерной инфраструктуры
  - Зоны транспортной инфраструктуры
  - Зоны сельскохозяйственного использования
  - Производственные зоны сельскохозяйственных предприятий
  - Зоны озелененных территорий общего пользования (парки, скверы, бульвары, городские леса)
  - Зоны клубов
  - Иные зоны
  - Зоны озелененных территорий специального назначения
  - Природные объекты**
  - Лес
  - Водоток (ручей, ручей, канал)
  - Водоны (озеро, пруд, обводненный карьер, водохранилище)
  - Болото

МАСШТАБ 1:50 000



МАСШТАБ 1:5 000



Итого	1	2
-------	---	---

№01/2016		Элемент	
"Генеральный план Становского сельского поселения Большеуковского муниципального района Омской области"		Содержание	Лист
Утвержденная часть		01	2
Исполнитель		ООО "Вексельный союзный фонд"	