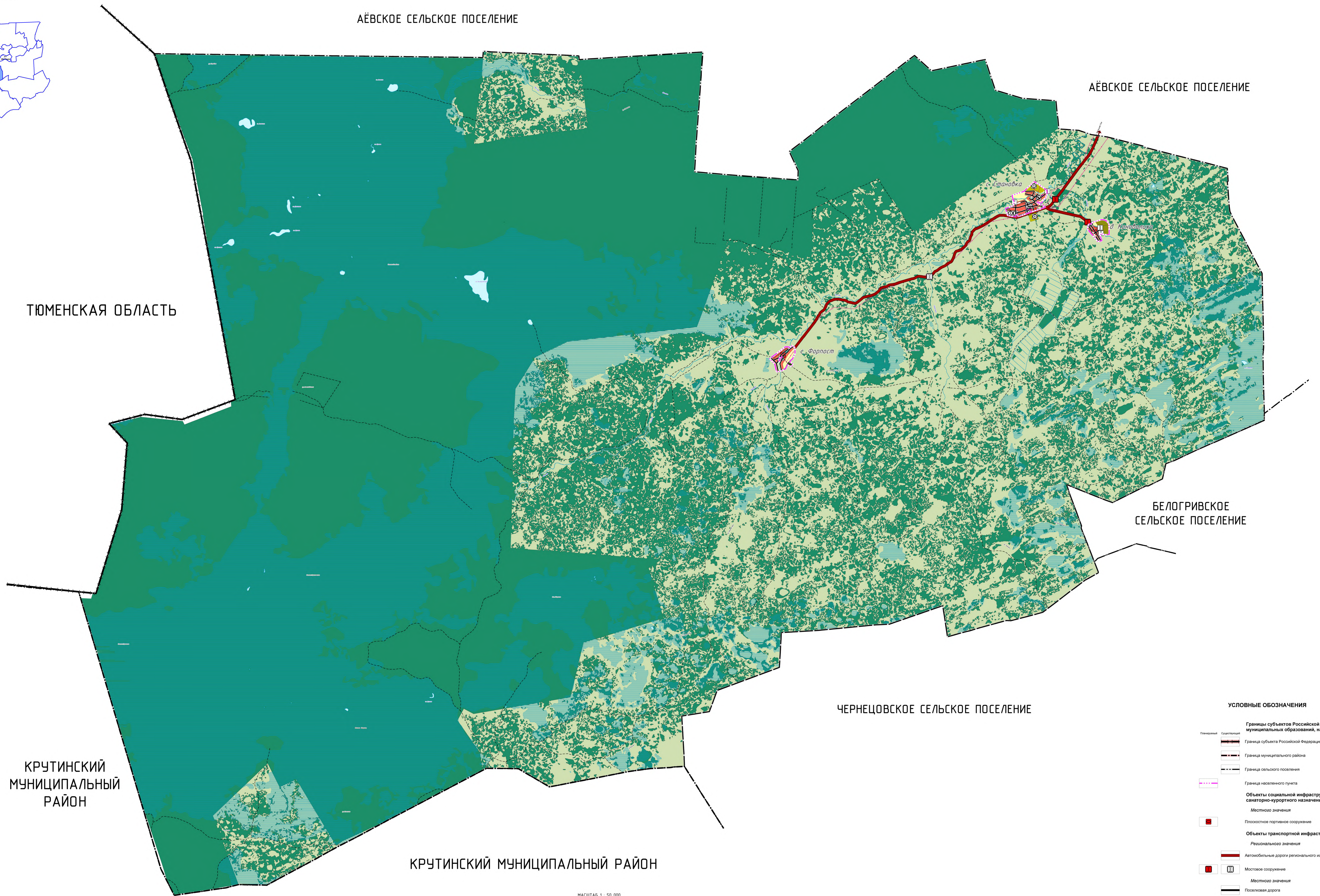
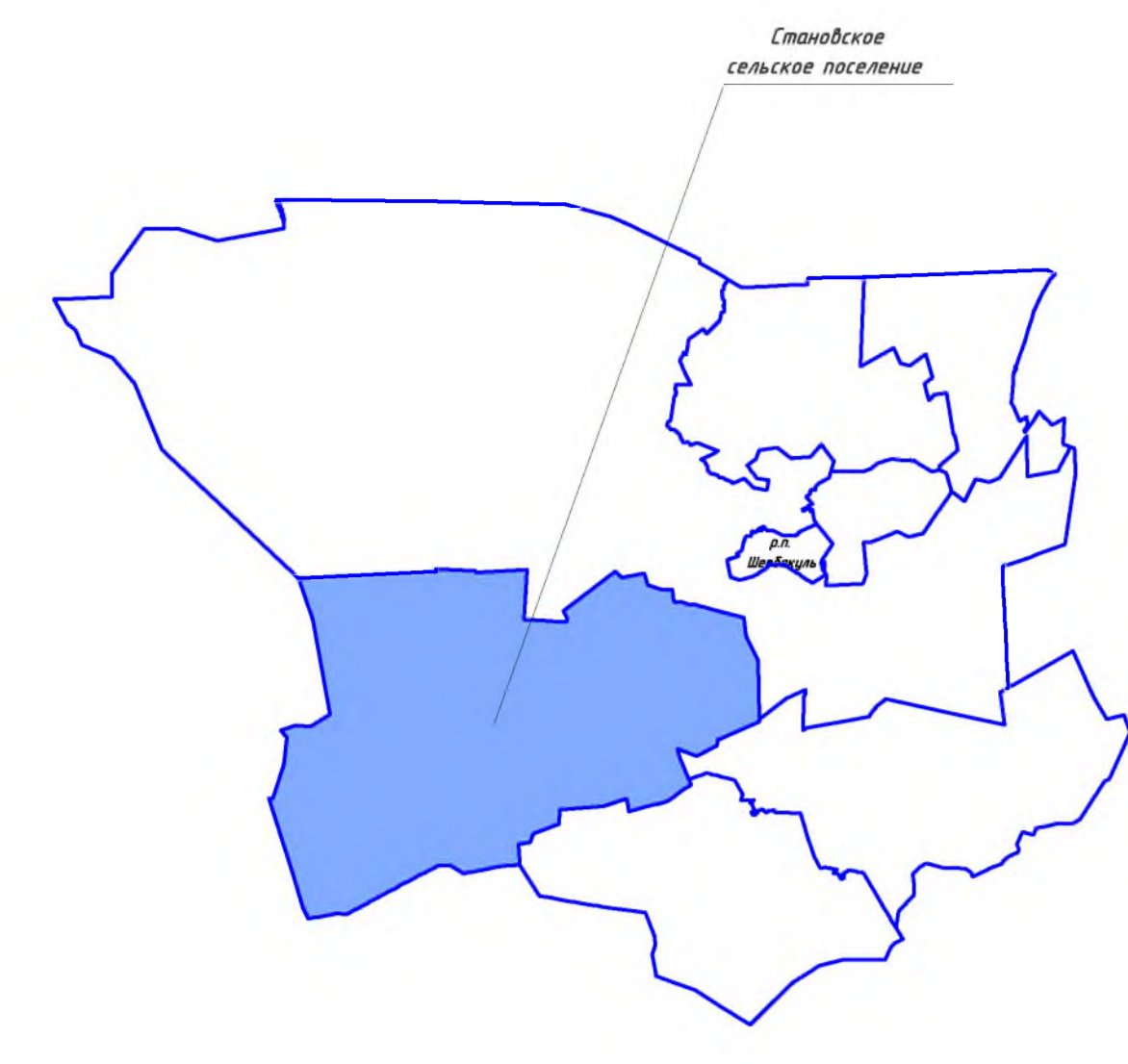


ПРОЕКТ "ГЕНЕРАЛЬНЫЙ ПЛАН СТАНОВСКОГО СЕЛЬСКОГО ПОСЕЛЕНИЯ БОЛЬШЕУКОВСКОГО МУНИЦИПАЛЬНОГО РАЙОНА ОМСКОЙ ОБЛАСТИ"

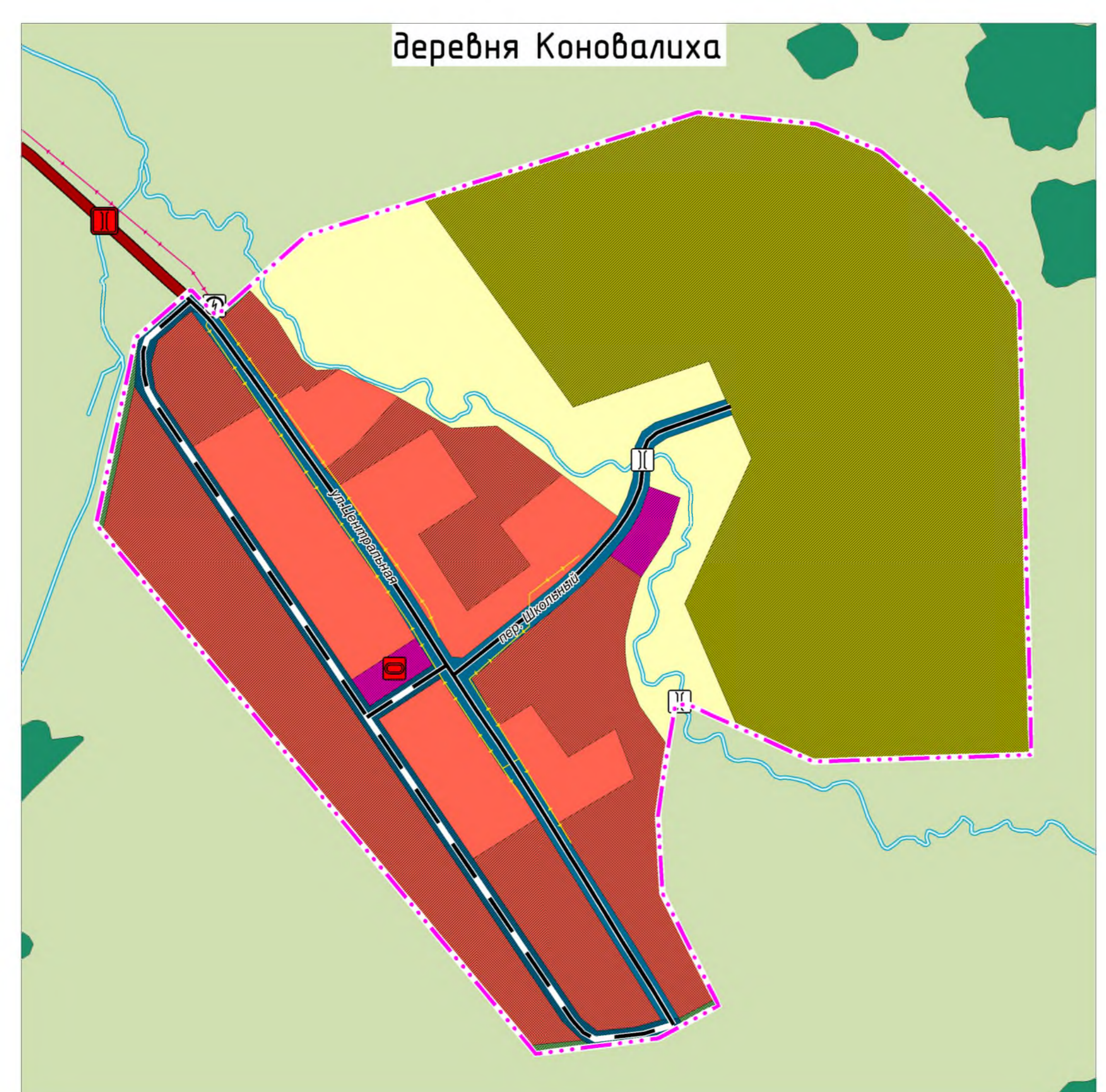
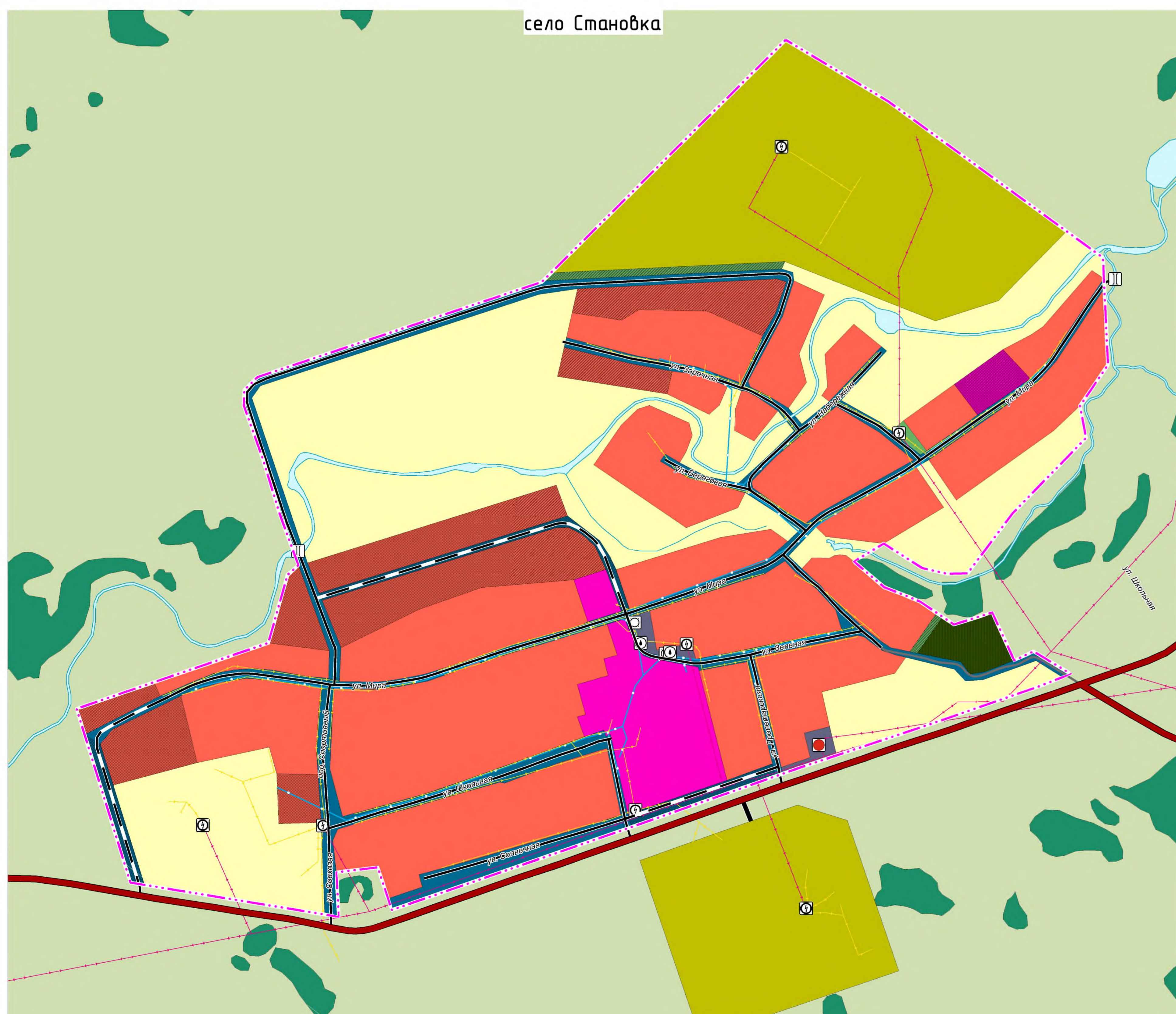
Карта планируемого размещения объектов местного значения



УСЛОВНЫЕ ОБОЗНАЧЕНИЯ

- Границы субъектов Российской Федерации, муниципальных образований, населенных пунктов
- Границы субъекта Российской Федерации
- Границы муниципального района
- Границы сельского поселения
- Границы населенного пункта
- Объекты социальной инфраструктуры, отдыха и туризма, санаторно-курортного назначения
- Местное значение
- Площадки парковочного назначения
- Объекты транспортной инфраструктуры
- Регионального значения
- Автомобильные дороги регионального или межмуниципального значения
- Мостовое сооружение
- Местное значение
- Посадочная дорога
- Улицы в жилой застройке
- Хозяйственный проезд, садоводство
- Мостовое сооружение
- Объекты трубопроводного транспорта и инженерной инфраструктуры
- Местное значение
- Электрическая подстанция 35 кВ
- Трансформаторная подстанция (ТП)
- Линии электропередачи 10 кВ
- Линии электропередачи 0,4 кВ
- Водонапорная башня
- Артезианская скважина
- Водопровод
- Функциональные зоны
- Жилая зона
- Общественно-деловая зона
- Производственные зоны, зоны инженерной и транспортной инфраструктуры
- Зоны инженерной инфраструктуры
- Зоны транспортной инфраструктуры
- Зоны сельскохозяйственного использования
- Производственные зоны сельскохозяйственных предприятий
- Зоны озелененных территорий объектов пользования (лесопарки, парки, скверы, бульвары, городские леса)
- Зоны клубов
- Иные зоны
- Зоны озелененных территорий специального назначения
- Природные объекты
- Лес
- Водоток (озеро, ручей, канал)
- Водоны (озеро, пруд, обводненный карьер, водохранилище)
- Болото

МАСШТАБ 1:50 000
1 км 500 м 0 500 м 1 км 2 км 3 км 4 км



МАСШТАБ 1:5 000
50 м 0 50 м 100 150 200 250 300 350 400 450 500

Исполнительный орган	Содержит	Лист	Всего
Муниципальное образование	ГП	1	2

№ 011/2016		Электрон	
"Генеральный план Становского сельского поселения Большеуковского муниципального района Омской области"			
Утвержденная часть	Содержит	Лист	Всего
Муниципальное образование	ГП	1	2
Исполнительный орган		ООО "Национальный земельный фонд"	