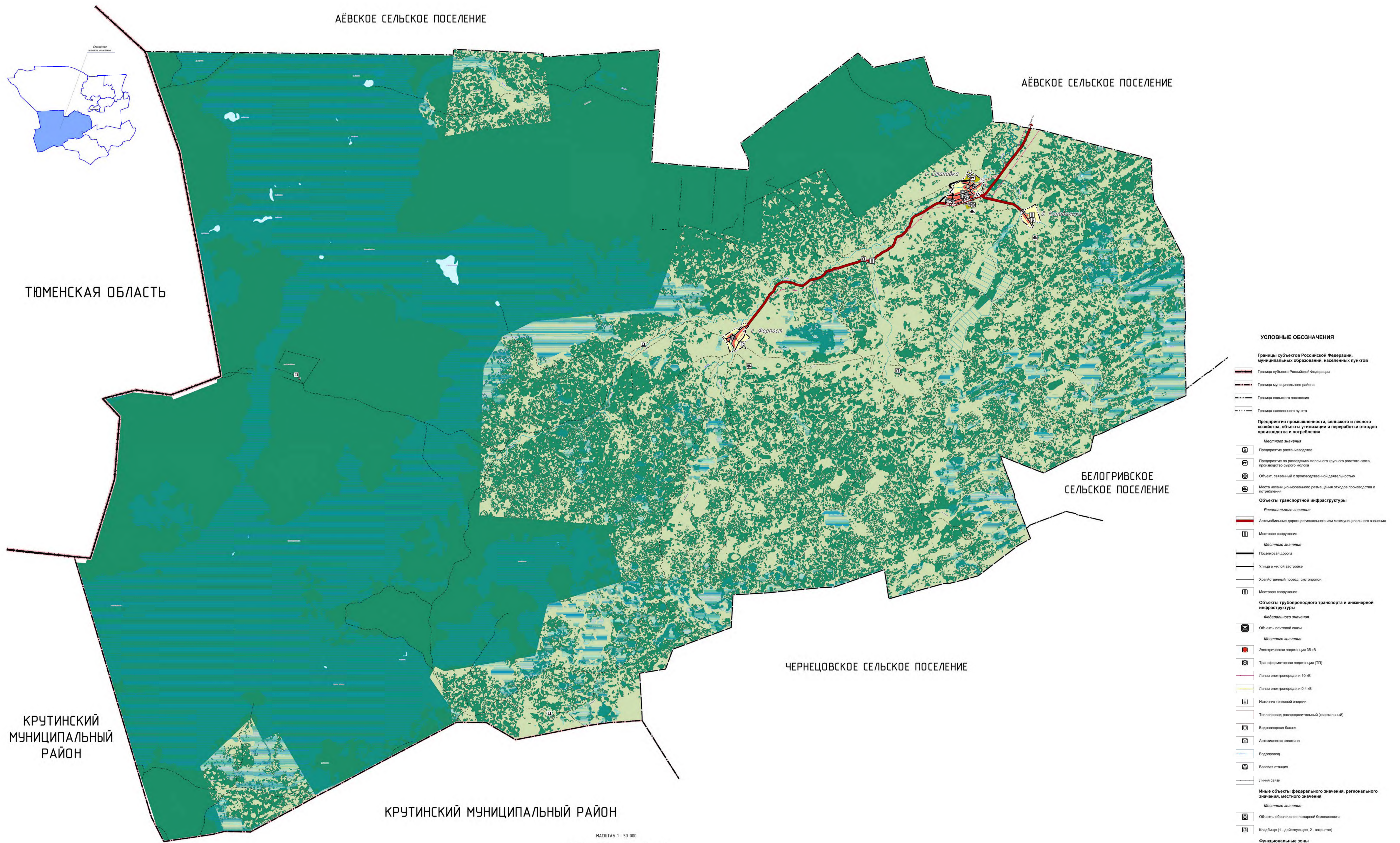
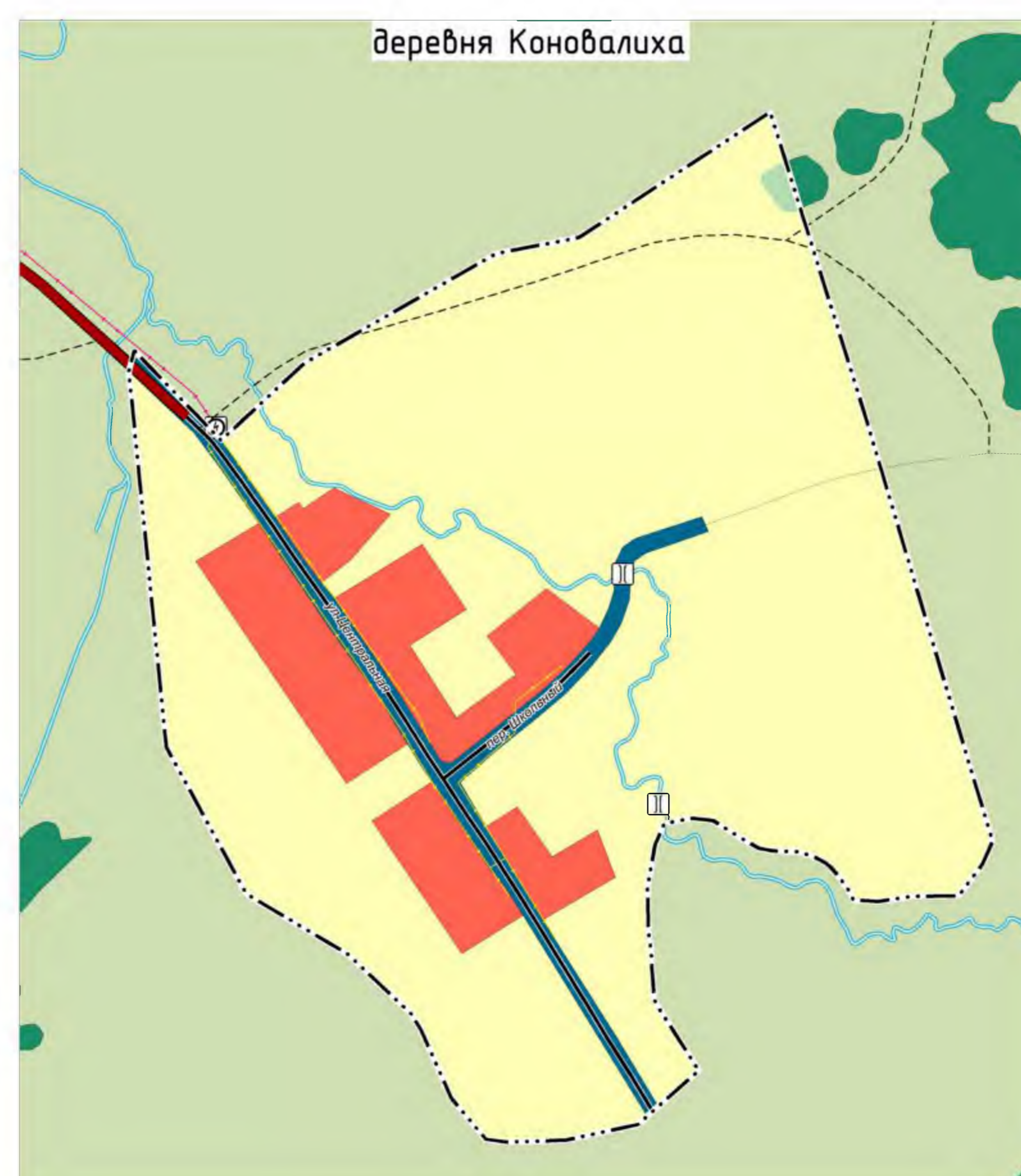
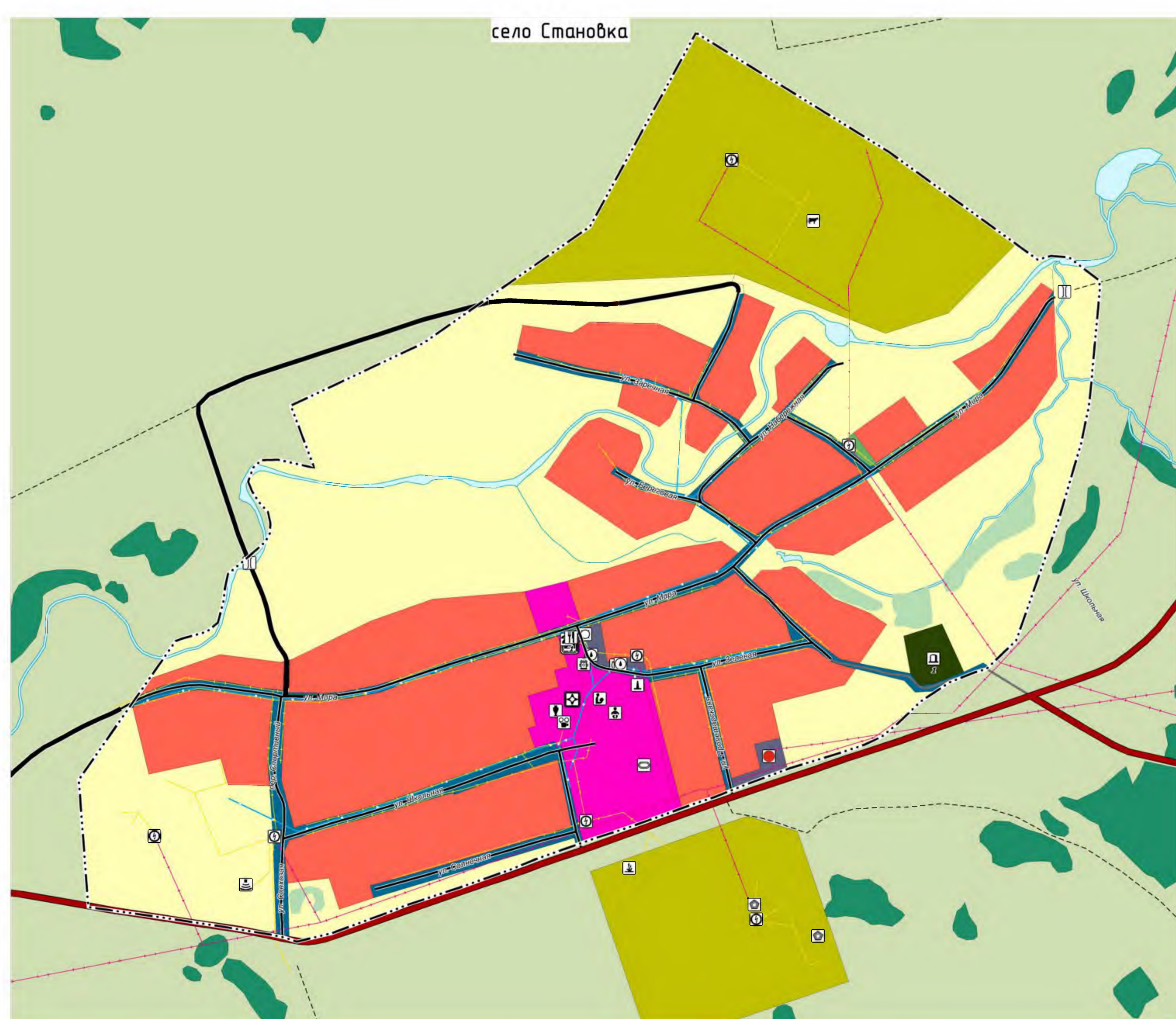
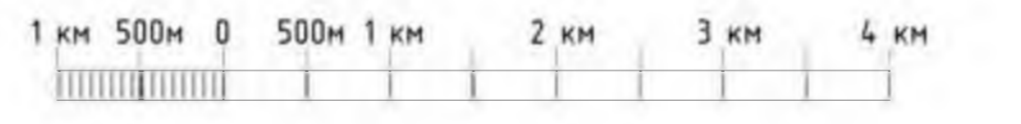


Карта современного использования территории поселения

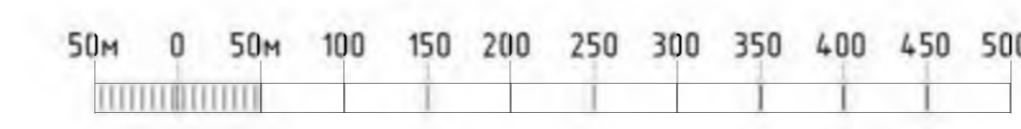


- УСЛОВНЫЕ ОБОЗНАЧЕНИЯ**
- Границы субъектов Российской Федерации, муниципальных образований, населенных пунктов
 - Границы субъекта Российской Федерации
 - Границы муниципального района
 - Границы сельского поселения
 - Границы населенного пункта
 - Предприятия промышленности, сельского и лесного хозяйства, объекты утилизации и переработки отходов производства и потребления
 - Местное значение
 - Предприятие растениеводства
 - Предприятие по разведению мясного крупного рогатого скота, производству ошного молока
 - Объект, связанный с производственной деятельностью
 - Места несанкционированного размещения отходов производства и потребления
 - Объекты транспортной инфраструктуры
 - Регионального значения
 - Автомобильная дорога регионального или межмуниципального значения
 - Местного значения
 - Поселковая дорога
 - Улицы и ж/д застройка
 - Хозяйственный проезд, сельхозпуть
 - Мостовое сооружение
 - Объекты трубопроводного транспорта и инженерной инфраструктуры
 - Федерального значения
 - Объекты почтовой связи
 - Местного значения
 - Электронная подстанция 35 кВ
 - Трансформаторная подстанция (ТТ)
 - Линии электропередачи 10 кВ
 - Линии электропередачи 0,4 кВ
 - Источники тепловой энергии
 - Теплопровод распределительный (эвартальный)
 - Водонапорная башня
 - Артезианская скважина
 - Водопровод
 - Базаовая станция
 - Линии связи
 - Иные объекты федерального значения, регионального значения, местного значения
 - Местное значение
 - Объекты обеспечения пожарной безопасности
 - Кладбища (1 - действующее, 2 - закрытое)
 - Функциональные зоны
 - Жилая зона
 - Общественно-деловая зона
 - Производственная зона, зоны инженерной и транспортной инфраструктур
 - Зона инженерной инфраструктуры
 - Зона транспортной инфраструктуры
 - Зоны сельскохозяйственного использования
 - Производственная зона сельскохозяйственных предприятий
 - Зона кладбищ
 - Зона складирования и захоронения отходов
 - Зона озелененных территорий специального назначения
 - Природные объекты
 - Лес
 - Водные (река, ручей, канал)
 - Водоемы (озеро, пруд, обводненный карьер, водохранилище)
 - Болото

МАСШТАБ 1 : 50 000



МАСШТАБ 1 : 5 000



Код	Наименование	Содержание
1	Жилая зона	Земельные участки для размещения объектов жилищного назначения
2	Общественно-деловая зона	Земельные участки для размещения объектов общественного назначения

Итого		100%	
1	Жилая зона	100	100%
2	Общественно-деловая зона	0	0%